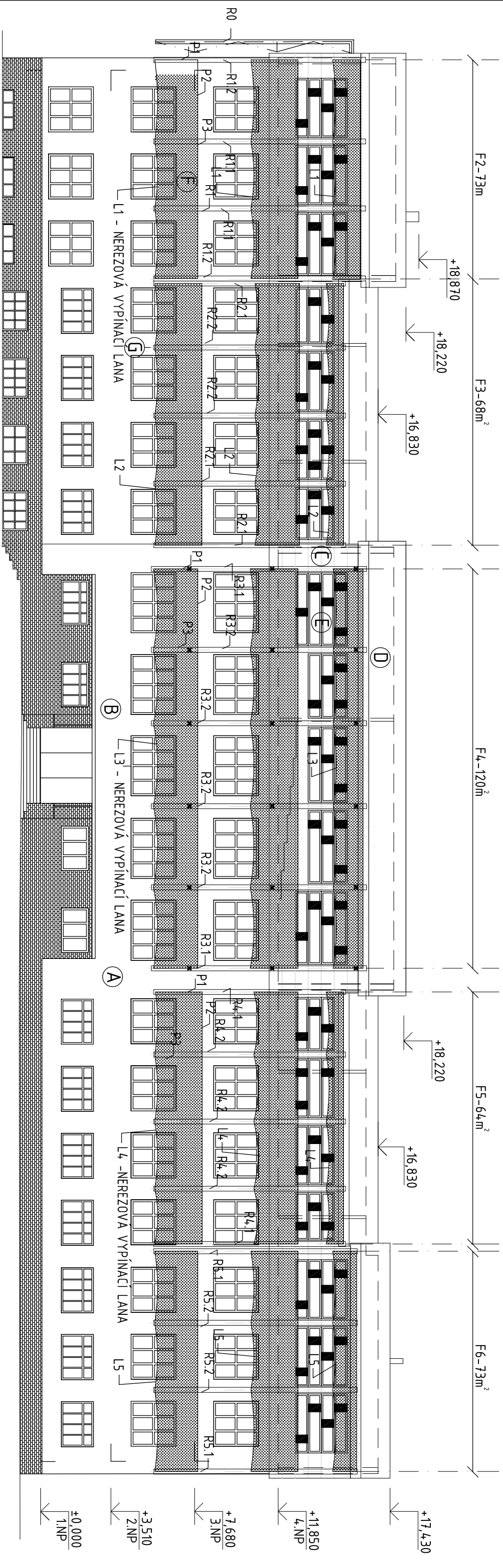


POHLED ČELNÍ (SEVEROVÝCHODNÍ)



LEGENDA PRVKŮ MEMBRÁNOVÉHO ZASTÍNĚNÍ

F2-F6: JEDNOTLIVÁ POLE ZASTÍNĚNÍ

L1-L5: NEREZOVÁ VYPÍNAČÍ LANA

P1-P3: HLINÍKOVÉ KOTVÍCÍ LIŠTY

R1.1; R2.1; R3.1; R4.1; R5.1 : POZINKOVANÁ OCELOVÁ KONSTRUKCE NA KRAJÍCH POLE

R1.2, R2.2, R3.2, R4.2, R5.2 : POZINKOVANÁ OCELOVÁ KONSTRUKCE V POLI

LEGENDA

A - STÁVAJÍCÍ OMÍTKA

B - STÁVAJÍCÍ PLASTOVÁ OKNA (BARVA RÁMU BÍLÁ)

C - FASÁDNÍ DESKY V BARVĚ STŘEDNĚ ŠEDÉ

D - STŘEŠNÍ KRYTINA Z HLINÍKOVÉHO TRAPÉZOVÉHO PLECHU (v.vlny max.20 mm) V BARVĚ PŘÍRODNÍ

E - PLASTOVÁ OKNA - BARVA RÁMU TMAVĚ ŠEDÁ, PLNÁ VÝPLŇ TMAVĚ ŠEDÁ

F - TEXTÍLIE PRO ZASTÍNĚNÍ OKEN V BARVĚ SVĚTLÉ ŠEDÁ

G - OCELOVÉ PŘÍHRADOVÉ NOSNÍKY V BARVĚ SVĚTLÉ ŠEDÁ

Hlavní inženýr projektu		Zodpovědný projektant		Vypracoval		
Ing. arch. David Titz		Ing. arch. Zdeněk Hírňal		Ing. arch. Pavel Jurčík		
				Ing. Václav Luzar		
Stavebník: Krajský úřad Jihomoravského kraje, Žerotínovo nám. 3/5, 602 00 Brno						
Místo:		Terezy Novákové 936/2, 621 00 Brno-Řečkovice				
Název stavby:		Modernizace přírodovědných učeben a laboratoří				
Stavební objekt: ZASTÍNĚNÍ						
Obsah						
POHLED ČELNÍ (SEVEROVÝCHODNÍ)						
ARCH PROFI BAU spol. s r.o. Kneslova 5, 618 00 Brno t./f: 548 212 444, 548 212 281 e-mail: arch.profi.bau@seznam.cz				Formát		
				Datum		11/2014
				Účel dokumentace		ZDS
				Číslo zakázky		1106/168
ARCHITEKTONICKO - STAVEBNÍ ŘEŠENÍ						
Měřítko		Číslo výkresu				
1:200		D1.4.9.1				